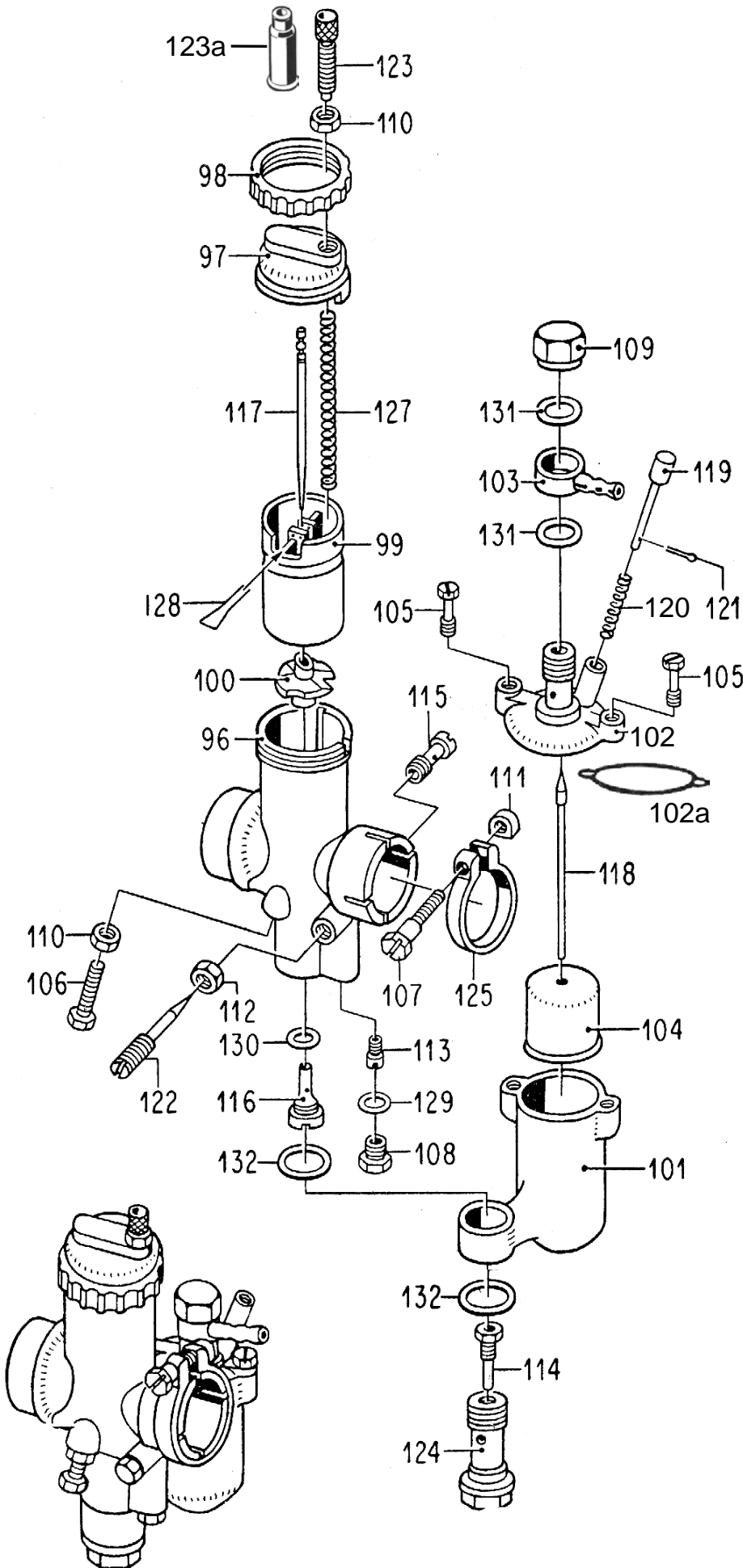


[Preisliste hier anklicken](#)

Lesen Sie vor einer Bestellung die Lieferbedingungen [hier anklicken](#)



nml = nicht mehr lieferbar

a.A. = auf Anfrage

● = benötigte Menge

Alle Angaben nach Bing Unterlagen

	Best-Nr.	Bezeichnung
94	nml	Vergaser kpl. 1/24/94
96	nml	Vergasergehäuse
97	9487-0	Deckelplatte
98	6547-0	Verschraubung zu Deckelplatte
99	3833-1	Gasschieber
100	6527-0	Mischkammereinsatz Nr.5
101	300500	Schwimmergehäuse nackt
102	6536-7	Schw-Geh-Deckel kpl.mit Tupfer <i>ohne Schlauchschwenkanschluß</i>
102	322600	Schwimmergehäusedeckel nackt
102a	9500-4	Dichtung zu Schw-Geh-Deckel <i>(Sonderzubehör, nicht serienmäßig)</i>
103	5048-1	Schlauchschwenkanschluß 6 mm
104	3834-1	Schwimmer mit 1 Dämpferring
105	9483-0	Deckel-Befestigungsschraube ●2St.
106	6549-0	Gasschieber-Anschlagschraube
107	9502-0	Klemmschraube
108	6552-0	Verschlußschraube
109	5051-1	Hutmutter
110	6551-0	Mutter zu Anschlagschraube
111	5051-0	Mutter zu Klemmschraube
112	6551-1	Mutter zu Luftregulierschraube
113	3835-2	Leerlaufdüse 031-50
<a href="#">weitere Leerlaufdüsen hier anklicken</a>		
114	3873-0	Hauptdüse 101-80 (Serie)
<a href="#">weitere Hauptdüsen hier anklicken</a>		
115	6539-0	Leerlaufdüse
116	3838-1	Nadeldüse 2,70
117	6534-0	Düsennadel <i>1.Kerbe von oben</i>
118	9481-1	Schwimmernadel
119	6545-0	Tüpfersatz mit Feder und Splint
120	6544-0	Feder zu Tupfer
121	6540-0	Splint zu Tupfer
122	9492-1	Luftregulierschraube <i>1/2 Umdreh.raus</i>
123	6542-0	Seilzugstellschraube
123a	H1831	Gummitülle zu Stellschraube <i>(Sonderzubehör, nicht serienmäßig)</i>
124	9494-1	Düsenstock
125	9503-0	Klemmring
127	6533-0	Feder zu Gasschieber
128	6535-0	Klemmbügel
129	6553-0	Dichtring zu Verschlußschraube
130	6554-0	Dichtring zu Nadeldüse
131	9494-7	Dichtring zu Schlauchanschluß ●2St
132	9494-2	Dichtring zu Düsenstock ●2Stück